

FICHA TÉCNICA

HUECO 15 RAYA

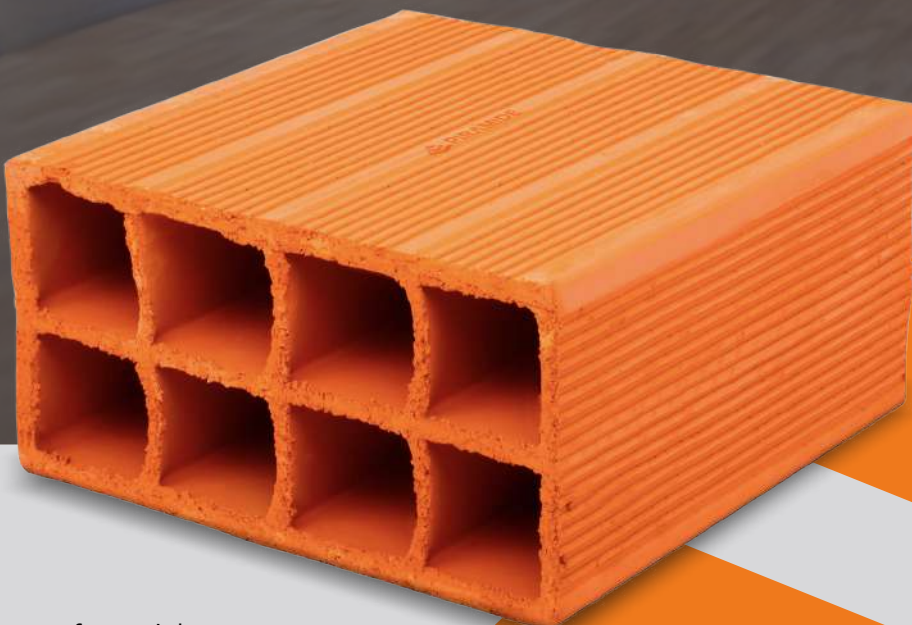


Imagen referencial



Imagen referencial

FICHA TÉCNICA

HUECO 15 RAYA

DESCRIPCIÓN

Este tipo de ladrillos se emplean en la construcción de techos aligerados de entrepisos en sistemas aporticados y duales, para losas de luces hasta 5 metros. Están fabricados con arcilla libre de impurezas y agua, empleando procesos con altos estándares de calidad.

BENEFICIOS

- ▲ Producto ecológico
- ▲ Mejor adherencia al tarrajeo por su diseño acanalado
- ▲ No presenta salitre (eflorescencia)
- ▲ Regulación térmica (frío y calor)
- ▲ Aislamiento acústico
- ▲ Alta resistencia al fuego
- ▲ Buen acabado y color uniforme

APLICACIONES

- ▲ Losas aligeradas de espesor $h=20$ cm
- ▲ Losas aligeradas en 1 o 2 direcciones
- ▲ Losas aligeradas hasta 5m libre de paño
- ▲ Losas aligeradas para estacionamientos

DISTRIBUCIÓN

- ▲ Granel
- ▲ Zuncho
- ▲ Parihuela o pallet

CARACTERÍSTICAS TÉCNICAS

PROPIEDADES FÍSICAS		Unidad	Especificación: "PRODUCTO"		Especificación: "NT P"	
Clase y/o tipo		-	-		No Aplica	
Peso:		kg	7.300 Mín.	7.800 Máx.	No Aplica	
Dimensiones	Largo "L"	cm	30.0	± 4.0 mm	± 2.0% (1)	± 6.0 mm (1)
	Ancho "A"	cm	30.0	± 4.0 mm	± 2.0% (1)	± 6.0 mm (1)
	Alto "H"	cm	15.0	± 3.0 mm	± 2.0% (1)	± 3.0 mm (1)
Área de Vacíos - Grout		-	No Aplica		No Aplica	
Área de Vacíos		%	< 74.0		No Aplica	

PROPIEDADES FÍSICAS	Unidad	Especificación: "PRODUCTO"	Especificación: "NT P"
Absorción de Agua	%	< 12.0	22.0 Máx. (1)
Alabeo	mm	< 3.0	5.0 Máx. (2)
Ortogonalidad (Escuadra 90°)	mm	< 3.0	No Aplica
Densidad Aparente	g/cm ³	1900 - 2100	No Aplica
Sonido (Golpe con Objeto Metálico)	-	Sonido Metálico	Sonido Metálico (1)
Eflorescencia (Salitre)	-	No Eflorescente	Eflorest. / No Eflorest. (1)
Materias Extrañas (Guijarro, Conchuela o Nódulo Calcáreo)	-	Sin Materias Extrañas	Materias Extrañas (1)
Rendimiento Viguetas 10 cm Ancho.	Und/m ²	8.3	No Aplica
PROPIEDADES MECÁNICAS			
Resistencia a la flexo-tracción	Kg/cm ²	> 2.2	2.0 Min. (2)
EFICACIA DEL PRODUCTO			
Se refiere al porcentaje mínimo de ladrillos conformes (es decir sin defectos) en el lote ofrecido al cliente	%	90.0	

(*) % mínimo de ladrillos conformes (sin defectos) del lote ofrecido.

• Normas de referencia: RNE E.070 (requisito), NTP 331.040 (requisito), NTP 399.613 (ensayo).

ALMACENAMIENTO Y MANIPULACIÓN

- El almacenamiento depende del lugar y la zona a trabajar.
- Los ladrillos deben apilarse sobre superficies limpias, planas y horizontales.
- Se recomienda emplear materiales que separen el contacto del producto con el suelo, como madera o plástico para evitar la contaminación y la presencia de eflorescencia.
- Los ladrillos deben manipularse usando equipos de protección personal (EPP), como cascos, protectores para ojos, guantes, botas.
- Se puede manipular los ladrillos de forma manual (boleado), trasladarlo con buguis, winches, grúas, etc.

RECOMENDACIONES Y OTROS ASPECTOS IMPORTANTES

- La presencia del salitre (eflorescencia) en el muro, podría deberse al uso de materiales no adecuados (agua, arena, cemento); por lo que se recomienda el uso de materiales certificados.
- Los puntos de luz no deben colocarse en las viguetas.
- La malla de temperatura debe ser colocada en sentido perpendicular a las viguetas, apoyados sobre dados de concreto de 2 cm de espesor (encima de los ladrillos de techo) el fierro de temperatura tiene como función evitar el agrietamiento de la losa.
- El color de nuestros ladrillos es uniforme; sin embargo, puede tener una ligera variación en algunas unidades, lo que no implica degradación de sus propiedades físicas o mecánicas.
- Nuestro sistema de horneado automatizado usa gas natural como fuente de energía.
- Los ladrillos de arcilla destinados para uso en albañilería estructural y no estructural (no decorativo) cuya apariencia externa presenta rajaduras menores o grietas superficiales inherentes al método usual de fabricación y/o astillamientos resultantes de los métodos habituales de manipulación en el envío y despacho, no serán considerados causa de rechazo. Los lotes de productos ofrecidos poseen más del 90% de eficacia.
- La información técnica es resultado de datos promedios, pudiendo variar según el lote de producción. Los diferentes modelos de ladrillos tienen una absorción de 18% y no presentan eflorescencia. Todos nuestros productos cumplen con la Norma Técnica Peruana (NTP) y gracias a ello obtenemos un ladrillo de alta calidad y más resistente. GC-D-001 / Versión 02 / 20-02-2024 • Rev: SVEN • Aprob: GGA.

